



QlikView

Simplifying Analysis for Everyone



Quick.



Qlear.



Qool.



Il futuro della Business Intelligence

Sergio Ferrari
Channel & Alliances Manager
QlikView Italy

L'azienda

Storia

Fondata in Svezia nel 1994

Brevetto AQL™

Sede attuale a Philadelphia

Oltre 10.500 clienti e 500 partner in 68 paesi



Il produttore BI mondiale con la maggior crescita negli ultimi anni.

Crescita del 80% nel 2006, 82% nel 2007 e 51% nel 2008.




Riconosciuto come il fornitore leader nelle tecnologie di 'in memory analysis'

Principali clienti

British Petroleum, eBay, Sepracor, Deutsche Telekom, 99c Only Stores, Morgan Stanley, BAT, RIM, ADP, Unilever, Volvo Car, IAWS, Williams Sonoma, US Navy...

E in Italia: Aermacchi, Danone, DeRoma, Fila, Gas, I.n.a.i.l., Konica Minolta, Lavazza, Luxottica, Manpower, Melegatti, Saipem, Scania, Fideuram Vita, Subaru Italia

Piattaforma innovativa:

-  ***1/4 del tempo***
-  ***1/2 del costo***
-  ***2x valore***

I core values

The infographic is divided into several sections:

- Top Section:** A brain diagram with callouts: "Where did I leave my keys?", "On the phone when I last had my keys", "Was talking about making dinner", and "Left the keys in the pantry".
- Middle Section:** A 3D bar chart labeled "Data" with a "Your View" interface below it. A laptop icon is labeled "Visually interactive analysis" and "Change your view with a Qlik".
- Bottom Section:** A group of five business professionals sitting around a table. The table has labels for "MARKETING", "SUPPLY CHAIN", "HR", "FINANCE", and "SALES". A QlikView logo is in the center.
- Bottom Left:** A progress bar showing "one week" (green) and "17 weeks" (grey).

Analisi associativa

Potenza E Semplicità

Per tutti

Vedere per credere

Una fondamentale differenza

Tecnologia Associativa in Memoria Brevettata

Che cosa?



Associativo

- Naturale
- Semplice
- Flessibile
- Collaborativo
- Individuale
- Potente

Come



“In Memory”

- Veloce
- A basso impatto
- Interattivo e visuale
- Aggregati e dettagli
- Portabile
- Semplice
- Economico
- Integrabile

La forza della semplicità



- Di utilizzo
- Di sviluppo
- Architettuale
- Commerciale



Il mercato della BI

Gli Analisti

Gartner

- Posiziona QlikTech tra i produttori BI ‘visionari’ nel “Magic Quadrant”
- Prevede la predominanza delle soluzioni di BI “in-memory” come QlikView nel prossimo futuro (BI 2)

Gartner

Research

Publication Date: 2 October 2006

ID Number: G00141540

BI Applications Benefit From In-Memory Technology Improvements

Kurt Schlegel, Mark A. Beyer, Andreas Bitterer, Bill Hostmann

Demand for fast queries against big datasets, coupled with lower-priced 64-bit computing, will increase the use of in-memory technology. Loading detailed data into memory for reporting and analysis reduces the need for aggregate data structures — a key part of most business intelligence deployments.

IDC

- Evidenzia QlikTech come il produttore di BI a maggior crescita e leader nelle tecnologie “in-memory”
- Pubblica una ‘white paper’ a proposito della semplicità, della facilità d’uso, della potenza e della velocità di realizzazione di QlikView



WHITE PAPER

QlikTech's Approach to Business Intelligence: Keep It Simple and Flexible

Sponsored by: QlikTech

Dan Vesset
July 2006

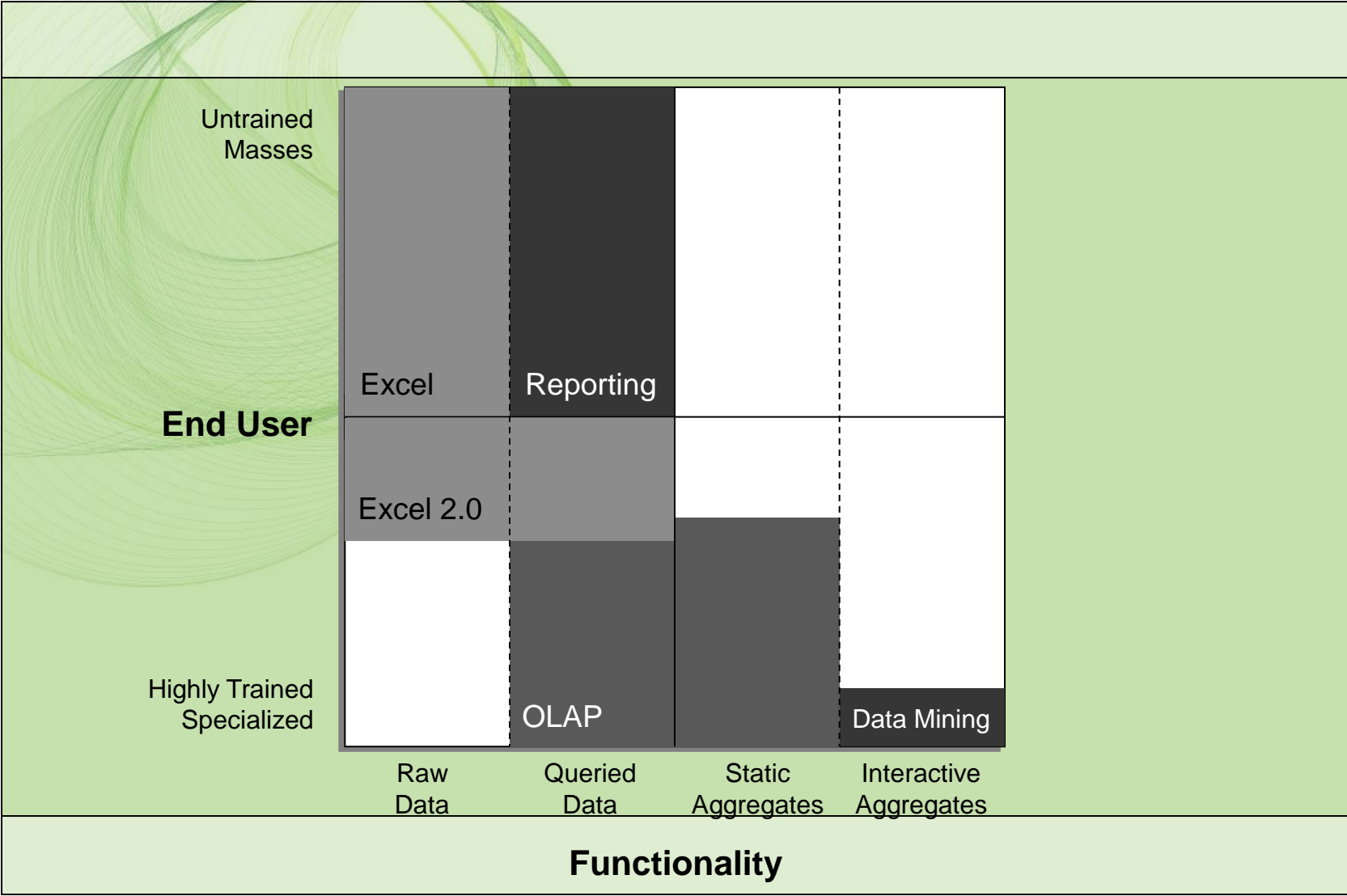
Brian McDonough

IDC OPINION

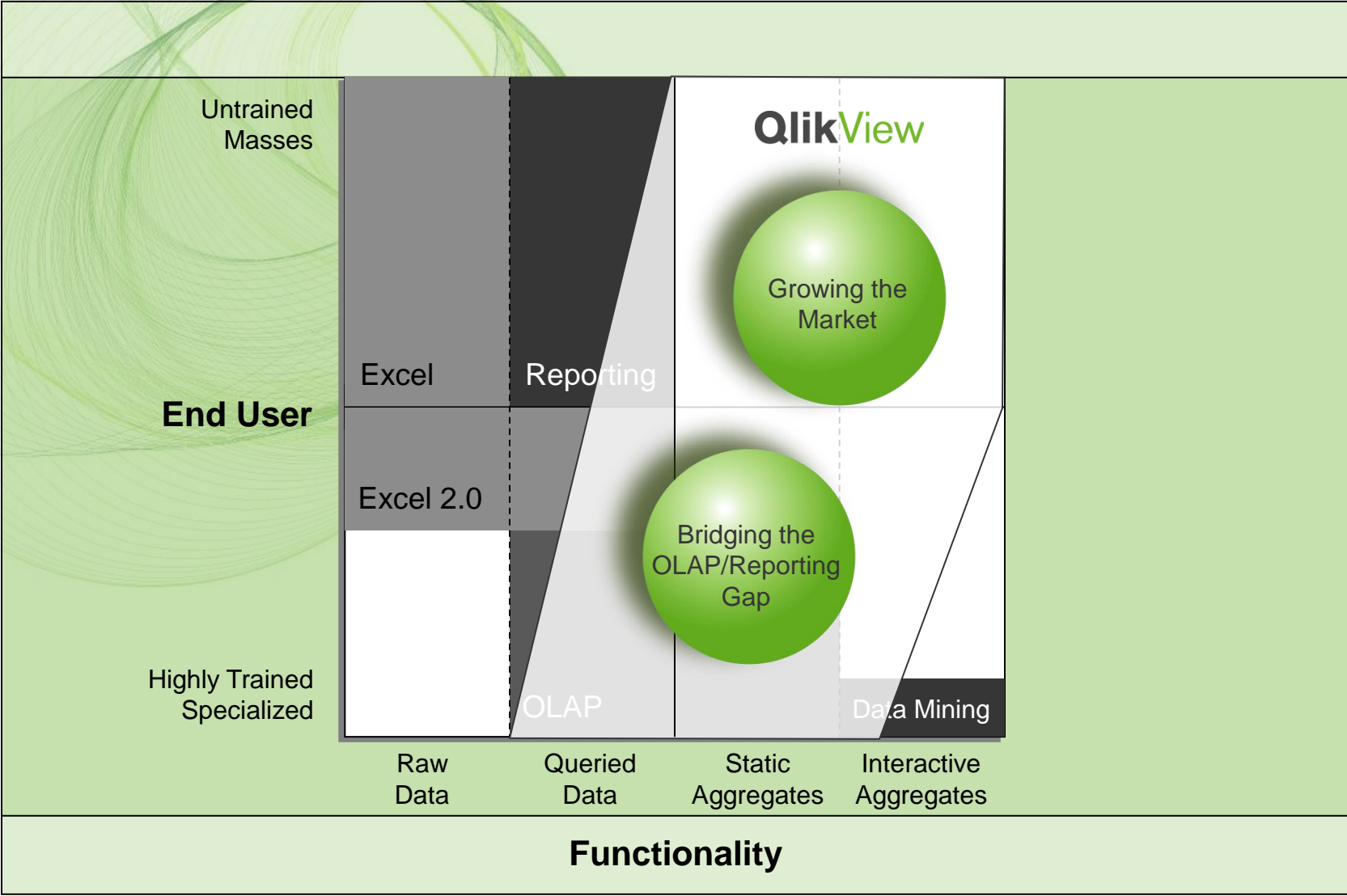
Business intelligence (BI) software supports two primary functions as part of broader performance management issues faced by organizations. Whether in marketing, sales, finance, operations, or human resources, BI is focused first on information delivery and second on supporting the decision making through ad hoc query, analysis, and data modeling.

© 2015 www.idc.com

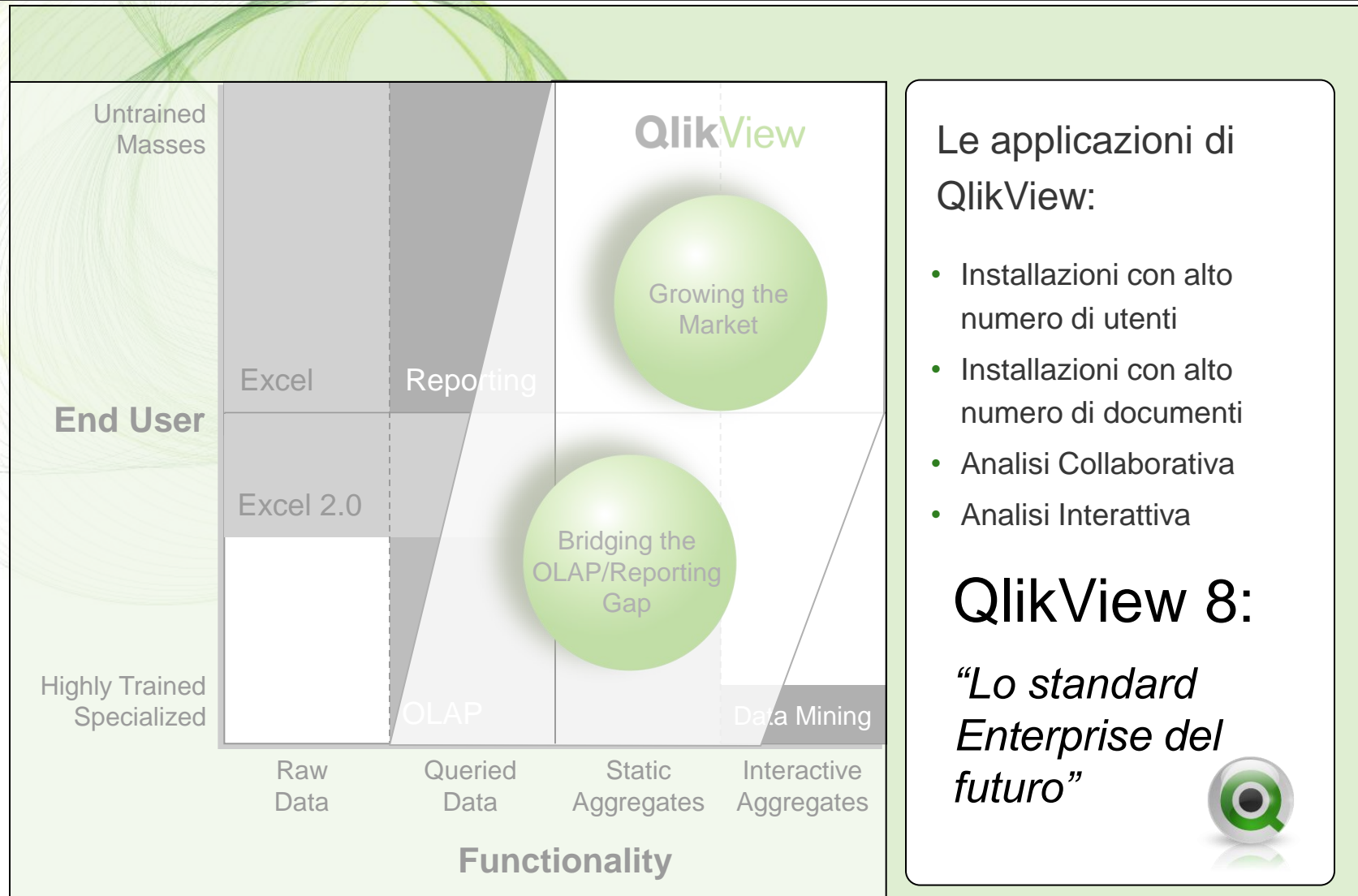
Il mercato della BI



Il mercato della BI



Il mercato della BI



Le applicazioni di QlikView:

- Installazioni con alto numero di utenti
- Installazioni con alto numero di documenti
- Analisi Collaborativa
- Analisi Interattiva

QlikView 8:

“Lo standard Enterprise del futuro”

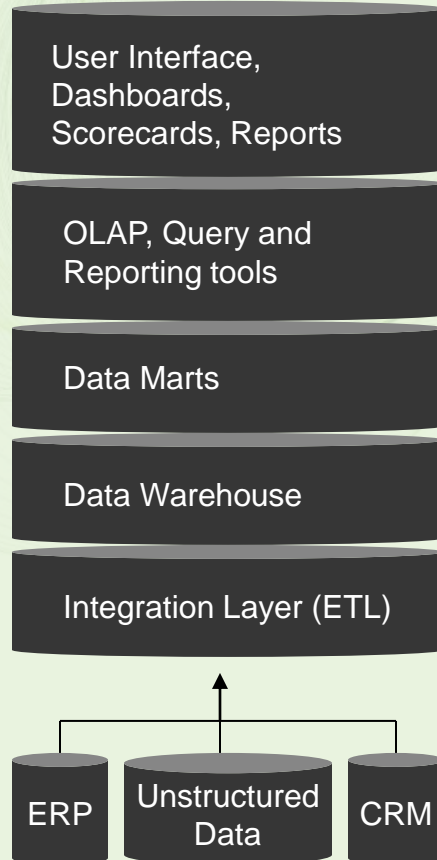




L'architettura

Un'approccio integrato

La tradizionale 'Pila' della BI



Molti strumenti di diversi produttori

Gestita dall'IT

Costi e tempi considerevoli per l'implementazione delle modifiche

QlikView

- User Interface
- Chart and Report Engine
- Analysis Engine
- Data Compression
- Integration



Un'unico strumento da un'unico fornitore

Indirizzato all'utente finale

10 minuti per le modifiche

L'Architettura QlikView



Analisi in memoria

Funzionalità:

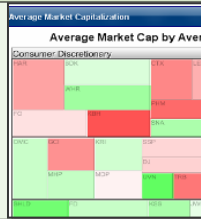
La potenza delle
piattaforme Hardware a
32-bit e 64-bit/multi-core



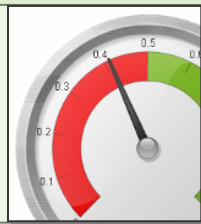
Interrogazione dei dati 'In
memory'

Region	State
Southern	AK
Western	AL
Northeast	AR
Canada	AB
International	AZ
Central	BC

Aggregazioni calcolate
'on click'



GUI Visuale Interattiva



Benefici:

- Grosse moli di dati
- Molti utenti
- Interrogazioni istantanee
- Nessun impatto sui sistemi operazionali
- Libertà nella selezione di misure e dimensioni
- Infinite possibilità di *drill-down*
- Facile da usare
- Accattivante



Per qualsiasi approfondimento in merito

www.edigest.it

commerciale@edigest.it

0438.556077